

Schnell Anleitung

Installationsvideo Anleitung

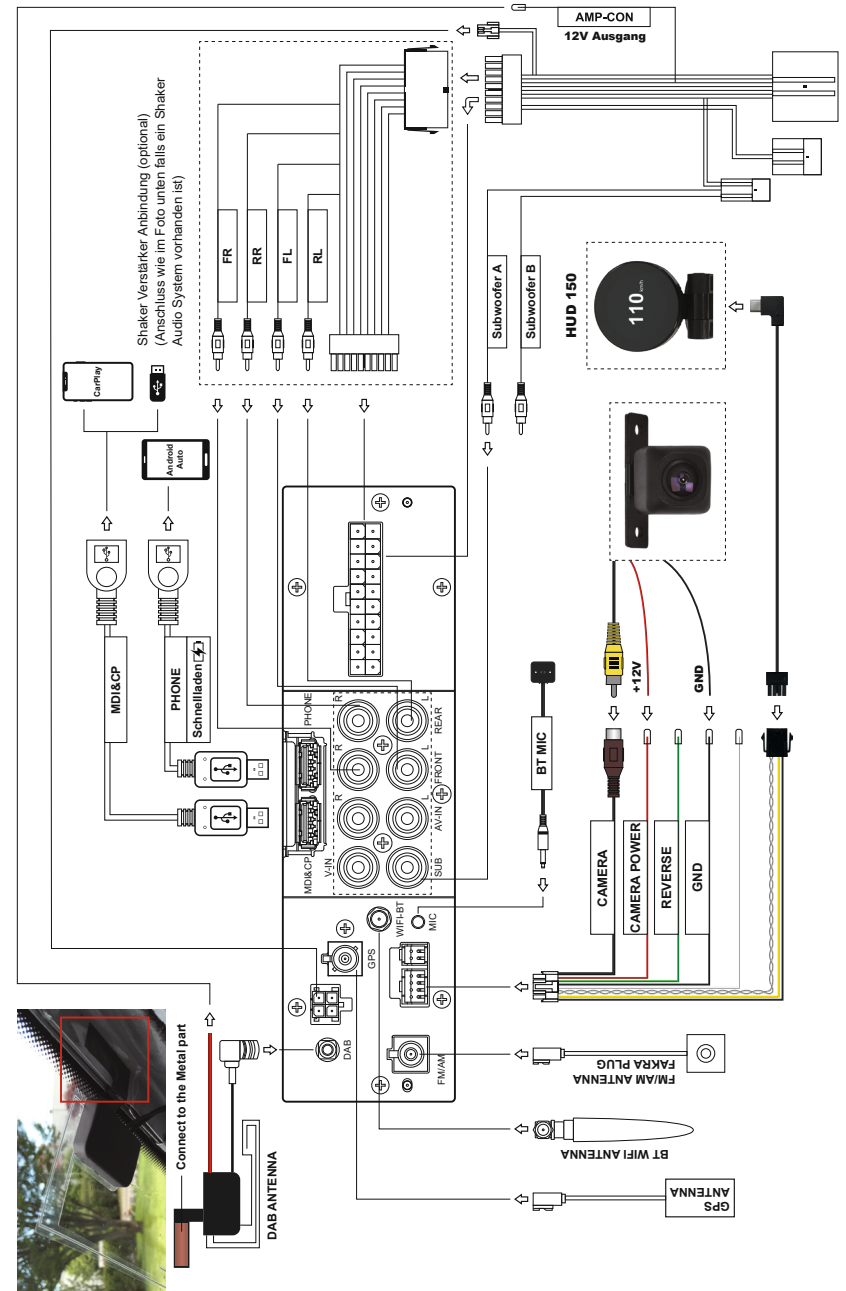
Folgen Sie unserem YouTube Channel für Installationsvideos für viele Fahrzeuge.



Youtube channel : Dynavin Europe



MST2010 Schaltplan



Schauen Sie bitte den folgenden Schaltplan für alle Zubehör und Kabelanschlüsse an. Bitte beachten Sie die Verkabelungs- und Installationshinweise für die DAB-Antenne.

Navigationskarten

Bitte konfigurieren Sie die Kartendatei im Menü " Map Updates ".
Laden Sie die aktuellsten Karten auf flex.dynavin.com.

Neustart des Systems

Wenn Sie während der Verwendung des Radios Probleme haben, Tippen Sie im Hauptmenü auf das Symbol "System zurücksetzen" und tippen dann auf "Neu starten".

Support

Bitte downloaden Sie die aktuellste Software Version von:
<https://flex.dynavin.com>

Für weitere Fragen kontaktieren Sie uns bitte unter:
<https://support.dynavin.com/technical>

Benutzer Handbuch

Bitte Scannen Sie den QR-Code oder besuchen Sie unsere Homepage für das Dynavin Benutzerhandbuch und / oder für das Benutzerhandbuch der Navigationssoftware.

Dynavin Bedienungsanleitung



Deutsche Version
dynavin.de/user-manual-de



Englische Version
dynavin.de/user-manual-en



Französische Version
dynavin.de/user-manual-fr

Navigation Bedienungsanleitung



Deutsche Version
dynavin.de/dynaway-manual-de



Englische Version
dynavin.de/dynaway-manual-en



Französische Version
dynavin.de/dynaway-manual-fr