

# Schnell Anleitung

## Installationsvideo Anleitung

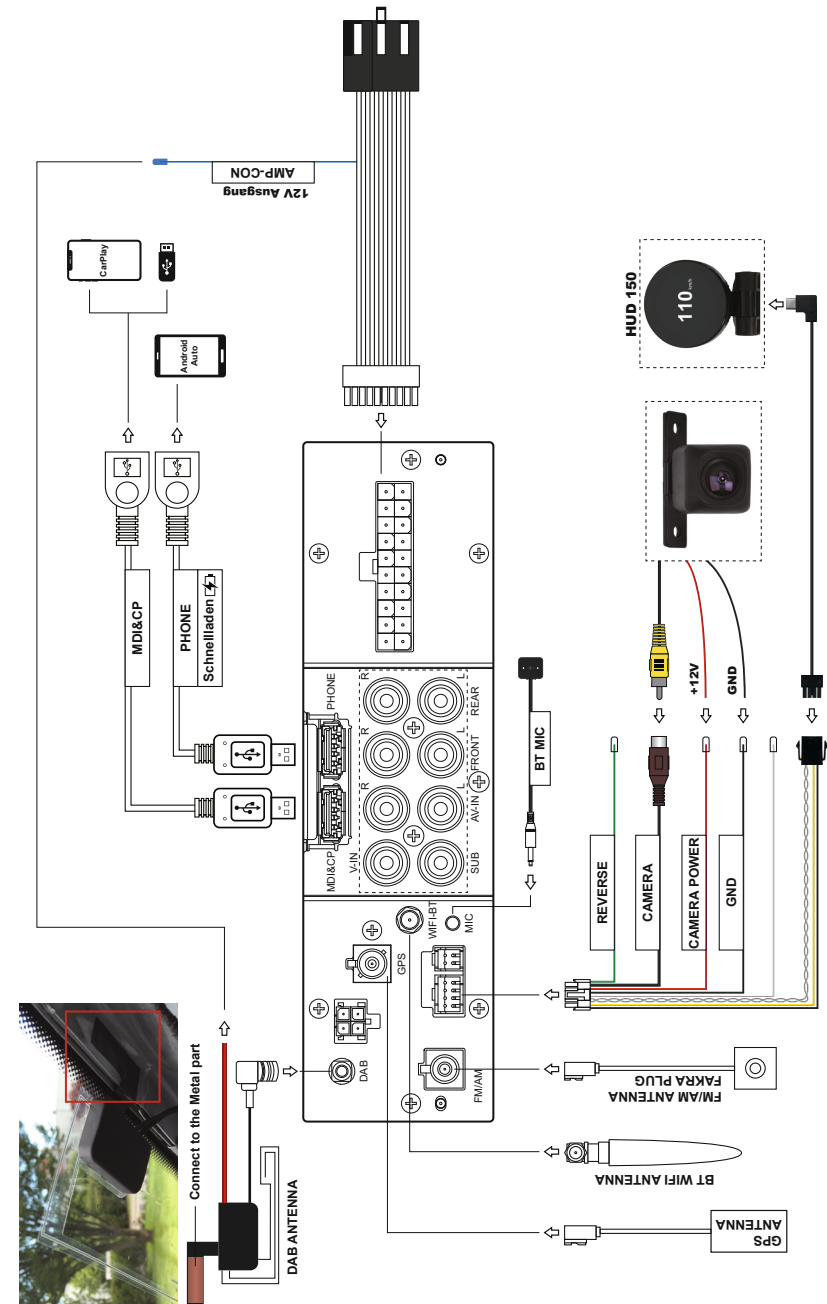
Folgen Sie unserem YouTube Channel für Installationsvideos für viele Fahrzeuge.



Youtube channel : Dynavin Europe

## Fiat 500 Schaltplan

Schauen Sie bitte den folgenden Schaltplan für alle Zubehör und Kabelanschlüsse an. Bitte beachten Sie die Verkabelungs- und Installationshinweise für die DAB-Antenne.



## Navigationskarten

Aufgrund der Speicherbeschränkung sind nicht alle Kartendaten im Premium Flex System vorinstalliert.

Bitte konfigurieren Sie die Kartendatei im Menü " Map Updates ".  
Laden Sie die aktuellsten Karten auf [flex.dynavin.com](https://flex.dynavin.com).

## Neustart des Systems

Wenn Sie während der Verwendung des Radios Probleme haben, Tippen Sie im Hauptmenü auf das Symbol "System zurücksetzen" und tippen dann auf "Neu starten".

## Support

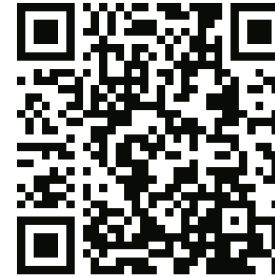
Bitte downloaden Sie die aktuellste Software Version von:  
<https://flex.dynavin.com>

Für weitere Fragen kontaktieren Sie uns bitte unter:  
<https://support.dynavin.com/technical>

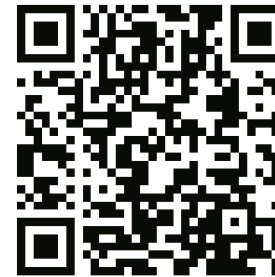
## Benutzer Handbuch

Bitte Scannen Sie den QR-Code oder besuchen Sie unsere Homepage für das Dynavin Benutzerhandbuch und / oder für das Benutzerhandbuch der Navigationssoftware.

### Dynavin Bedienungsanleitung



Deutsche Version  
[dynavin.de/user-manual-de](https://dynavin.de/user-manual-de)



Englische Version  
[dynavin.de/user-manual-en](https://dynavin.de/user-manual-en)



Französische Version  
[dynavin.de/user-manual-fr](https://dynavin.de/user-manual-fr)

### Navigation Bedienungsanleitung



Deutsche Version  
[dynavin.de/dynaway-manual-de](https://dynavin.de/dynaway-manual-de)



Englische Version  
[dynavin.de/dynaway-manual-en](https://dynavin.de/dynaway-manual-en)



Französische Version  
[dynavin.de/dynaway-manual-fr](https://dynavin.de/dynaway-manual-fr)